

**Solaris**  
149-151 Cours Tolstoj  
69 100 - VILLEURBANNE

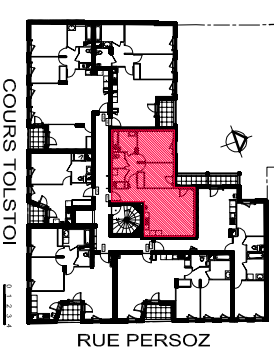
**MIPROM**  
Cité Internationale  
67, quai Charles de Gaulle  
69 006 LYON



ETAGE  
**R+2**

TYPE  
**T3**

LOGT  
**027**



**TABLEAU DES SURFACES**

ENTREE +	30.75 m <sup>2</sup>
SEJOUR / CUISINE	11.60 m <sup>2</sup>
CHAMBRE 1	9.05 m <sup>2</sup>
CHAMBRE 2 + PL	2.05 m <sup>2</sup>
WC	5.10 m <sup>2</sup>
SALLE DE BAINS	1.70 m <sup>2</sup>
BUANDERIE	1.70 m <sup>2</sup>
DEGAGEMENT	3.50 m <sup>2</sup>

**SURFACE HABITABLE** 63.75 m<sup>2</sup>

**BALCON** 3.40 m<sup>2</sup>

- C Emplacement cuisine
- F Emplacement réfrigérateur
- LV Emplacement lave-vaisselle
- LL Emplacement lave-linge
- CH Emplacement chaudière
- PL Placard
- PF Porte-fenêtre
- F Fenêtre avec alu-gate vitre 102
- VE Tableau électrique
- F-AL Fenêtre avec alu-gate
- OB Océlio Bâtiment



**l'Atelier 127**  
S.A.S. D'ARCHITECTURE

mise à jour : 05.07.2019

**AVERTISSEMENT :** Les différents éléments d'électroménager représentés sur plan de vente n'ont qu'une valeur illustrative. Seul les équipements figurant sur la notice descriptive annexée à l'acte de vente seront fournis par le maître d'ouvrage.  
Des modifications sont susceptibles d'être apportées en fonction des nécessités techniques de réalisation tant en ce qui concerne les dimensions libres que l'équipement.  
Les cotes et les surfaces sont susceptibles de modifications dues aux impératifs administratifs, aux contraintes techniques de construction et aux tolérances d'exécution.